

ΝΙΣΥΡΙΑ ΜΑΝΤΑΤΑ

ΚΥΜΑ ΚΛΟΠΩΝ ΣΤΗ ΝΙΣΥΡΟ

Φτερά έκαμαν μεγάλα χρηματικά ποσά

Συρεία κλοπών και διαρρήξεων σημειώθηκε στη Νίσυρο την εβδομάδα του Πάσχα. Η αρχή έγινε από το Δημοτικό Σχολείο όπου οι δράστες παραβίασαν το παράθυρο, μπήκαν στο γραφείο του διευθυντή και έκλεψαν το ποσό των χρημάτων, που είχαν συγκεντρώσει οι μαθητές από το έθιμο της Καλαντήρας.

Οι ίδιοι, προφανώς, δράστες ξανακτύπησαν τη Τρίτη του Πάσχα, με στόχο αυτή τη φορά το καφενείο του «Αχιλλέα» στο λιμάνι, στο οποίο μπήκαν νυκτερινές ώρες, πάλι από το παράθυρο και αφαίρεσαν όλα τα χρήματα που υπήρχαν στο ταμείο.

Και το κακό τρίτωσε ξημερώματα της Παρασκευής του Πάσχα, μιάς μεγάλης ημέρας για τη Νίσυρο, όπου ο κόσμος συνοδεύει την Εικόνα της Σπηλιανής, η οποία κατά το τοπικό έθιμο επισκέπτεται πόρτα - πόρτα όλα τα σπίτια του νησιού. Αυτή την ημέρα διάλεξαν οι δράστες να μπουν πάλι από το παράθυρο, στο καφενείο του «Αλέξανδρου» στην πλατεία Ηρώων, από το οποίο αφαίρεσαν μεγάλο χρηματικό ποσό και διάφορα μικροαντικείμενα.

Οι έρευνες της Αστυνομίας μέχρι στιγμής, απέβησαν άκαρπες, ενώ τα στοιχεία που συγκέντρωσε το συνεργείο σήμανσης, που έφτασε από την Κω, από πρώτη εκτίμηση δεν θεωρήθηκαν αξιόλογα...

Τα γεγονότα αυτά, ασυνήθιστα μέχρι τώρα στο νησί, έχουν προβληματίσει τους κατοίκους, οι οποίοι με φόβο και ανησυχία βλέπουν πως το κύμα ανασφάλειας με κλοπές και διαρρήξεις που απλώνεται σε όλη τη χώρα, έχει φτάσει και στη Νίσυρο!

ΕΠΤΥΧΗΜΕΝΗ ΑΓΟΡΑ ΑΠΟ ΤΟ ΔΗΜΟ

Στην αγορά του σπιτιού της οικογένειας Σακέλλη και του συνορευομένου οικοπέδου (κάμπου) έκτασης 2,5 στρεμμάτων, στην περιοχή πίσω από το αρχαιολογικό μουσείο, προέβει ο Δήμος.



Σε πρώτο πλάνο το σπίτι που αγόρασε ο Δήμος με το οικόπεδο στα δεξιά του.

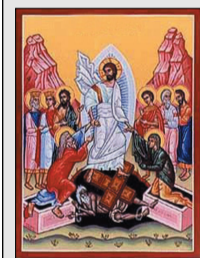
Όπως μας δήλωσε ο Δήμαρχος το σπίτι μετά από συντήρηση και ανάλογη εσωτερική διαρρύθμιση πρόκειται να στεγάσει τη δημοτική βιβλιοθήκη, λόγω ακαταλληλότητας του χώρου στον οποίο τώρα στεγάζεται αυτή, όμως υπάρχει και η σκέψη να μεταφερθεί εκεί το Νηπιαγωγείο, που σήμερα στεγάζεται σε ενοικιαζόμενο οίκημα.

Για ό,τι αφορά το οικόπεδο, ο Δήμος διαπραγματεύεται την αγορά και των άλλων όμορων κτημάτων, μέχρι το ξενοδοχείο «Πορφύρας» ώστε να προστατευτεί ολόκληρος ο χώρος από μελλοντική οικοδόμηση και να διατηρηθεί ως πνευμόνας πρασίνου.

ΓΙΑ ΤΗ ΣΥΝΤΗΡΗΣΗ ΤΩΝ ΜΟΝΟΠΑΤΙΩΝ

Την επισκευή και συντήρηση αγροτικών μονοπατιών, αφορούσε ο διαγωνισμός, που διεξήχθη στο Δημαρχείο της Νίσυρου, στις αρχές του περασμένου Μαρτίου. Το έργο, δαπάνης 348.000 ευρώ, καλύπτει συνολικά έκταση 5 χιλιομέτρων και αφορά τα μονοπάτια, που βρίσκονται στην περιοχή από τη θέση Πλαγιάς μέχρι τα Λουτρά, ανατέθηκε δε στον Πολιτ. Μηχανικό Περ. Καριανί με έκπτωση 57%.

Ο διαγωνισμός κάλυψε την πρώτη φάση του έργου, θα επακολουθήσει δε και η δεύτερη, που θα περιλαμβάνει μονοπάτια συνολικής έκτασης 15 χιλιομέτρων. Η συντήρηση των μονοπατιών αποβλέπει στην εξυπηρέτηση των πολυπληθών περιπατητών τουριστών, που επισκέπτονται τη Νίσυρο και εντάσσεται στην προσπάθεια ανάπτυξης περιπατητικού τουρισμού στο νησί.



ΧΡΙΣΤΟΣ ΑΝΕΣΤΗ

Το Διοικητικό Συμβούλιο του «ΓΝΩΜΑΓΟΡΑ» αποφάσισε να μη στείλει ευκετήριες κάρτες για το Πάσχα και να διαθέσει το αντίστοιχο χρηματικό ποσό για κοινωνικό σκοπό.

Για να γιορτάσει το Πάσχα

ΣΤΗ ΝΙΣΥΡΟ Ο ΠΡΕΣΒΗΣ ΤΩΝ Η.Π.Α.



Τη Νίσυρο επισκέφτηκε το τριήμερο των εορτών του Πάσχα ο Αμερικανός πρέσβης στην Αθήνα Ντανιέλ Σμίθ, φιλοξενοούμενος του συμπατριώτη μας ελληνοαμερικανού Παναγιώτη Μίχαλου, στο σπίτι του οποίου στα Νικιά διέμεινε.

Η παραμονή του πρέσβη στη Νίσυρο καλύφθηκε από δρακόντια μέτρα ασφαλείας, ενώ της κάθε μετακίνησής του προηγείτο ειδικό κλιμάκιο για έλεγχο της διαδρομής και των χώρων από τους οποίους θα διήρχετο.

Ο κ. Σμιτ επισκέφτηκε το Δήμαρχο, το μοναστήρι της Σπηλιανής, τα αξιοθέατα και τις αρχαιότητες του νησιού, ενώ είχε την ευκαιρία να επικοινωνήσει με απλούς ανθρώπους στα καφενεία και να απολαύσει ουζάκι με τοπικούς μεζέδες σε ταβερνάκια πλάι στη θάλασσα.

Φεύγοντας δήλωσε γοητευμένος από τη Νίσυρο και ενθουσιασμένος με τα έθιμα και τις παραδόσεις του Πάσχα, ενώ εκφράστηκε με λόγια εγκωμιαστικά για την εγκάρδιότητα, τη ζεστασιά και το φιλόξενο πνεύμα των κατοίκων του νησιού.

ΚΑΚΟΚΑΙΡΙΑ ΕΠΛΗΣΕ ΤΗ ΝΙΣΥΡΟ

Προβλήματα και πάλι από την Προβέζα

Σφοδρή κακοκαιρία έπληξε ανοιξιάτικα τη Νίσυρο, με θυελλώδεις ανέμους και ραγδαίες βροχές, που διατηρήθηκαν όλες τις ημέρες του Πάσχα. Και στο τέλος ξανακτύπησε και πάλι η Προβέζα, με θεώρατα μανιασμένα κύματα, που κτυπούσαν με ορμή τα βόρεια-βορειοδυτικά παράλια του νησιού, σαρώνοντας ό,τι εύρισκαν στο πέρασμά τους.

Ο παραλιακός δρόμος από το Πησαούλι ως τον Αϊ-Σάββα είχε μεταβληθεί σε λίμνη με τα νερά σε πολλά σημεία να πλησιάζουν το ένα μέτρο. Τα παραλιακά σπίτια και μαγαζιά πλημμύρισαν και υπέστησαν σοβαρές υλικές ζημιές ενώ τραπέζια και καρέκλες από τα παραλιακά ταβερνάκια, παρασύρθηκαν σε μεγάλες αποστάσεις. Ήταν μια από τις συνηθισμένες θεομηνίες που συχνά - πυκνά προκαλεί στη Νίσυρο ο Πουνεντομπίστρος, με ακραία κι αυτή τη φορά φαινόμενα και καταστάσεις ενεδέλεγκτες.



Πληροφορίες των «Ν.Ν.» αναφέρουν ότι παρόμοια φαινόμενα σημειώθηκαν και στα γύρω νησιά, στα οποία η κακοκαιρία προκάλεσε σοβαρές υλικές ζημιές. Κι ενώ άλλες φορές τέτοια καιρικά φαινόμενα παρουσιάζονται το καταχείμωνο, αυτή τη φορά η κακοκαιρία ενέσχυε στα μέσα της Άνοιξης. Κι αυτό είναι μια, όχι και τόσο συνηθισμένη πρωτοτυπία.

ΑΙΣΙΟΔΟΞΙΑ ΓΙΑ ΤΗ ΕΠΙΣΚΕΥΗ ΤΩΝ ΛΟΥΤΡΩΝ

ΥΠΟΣΧΕΣΗ ΓΙΑ ΧΡΗΜΑΤΟΔΟΤΗΣΗ ΑΠΟ ΤΟ ΕΣΠΑ

Συγκρατημένα αισιόδοξες προοπτικές διανοίγονται και μια αμυδρά ακτίνα φωτός χαμοφέγγει στο βάθος του τούνελ, όσον αφορά την αναστήλωση του κτηρίου των Λουτρών.

Όπως δηλώθηκε από το Δήμαρχο, μετά από επικοινωνία του με τον Γεν. Γραμματέα της Περιφέρειας Γιάννη Μαχαιρίδη, απέσπασε τη διαβεβαίωση ότι το έργο θα ενταχθεί στο ΕΣΠΑ (Επιχειρησιακό Σχέδιο Περιφερειακής Ανάπτυξης) και θα χρηματοδοτηθεί από τις αδιάθετες πιστώσεις του προγράμματος.

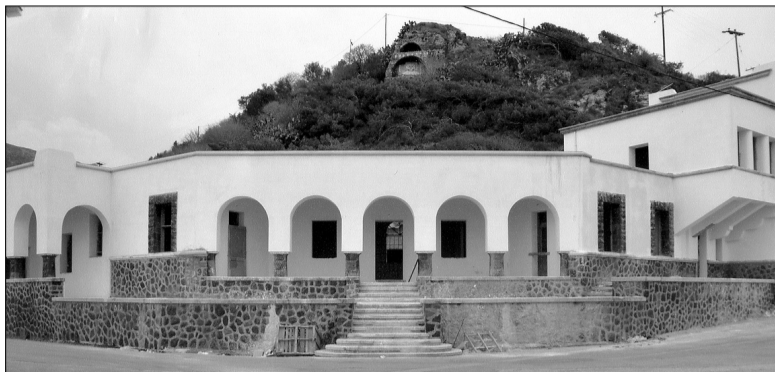
Με βάση αυτή τη διαβεβαίωση, έχει ήδη ανατεθεί στο τεχνικό γραφείο της Ρένας Διακοσταματίου στη Ρόδο, η επικαιροποίηση της υπάρχουσας μελέτης, προκειμένου να αναληφθούν οι περαιτέρω διαδικασίες.

Οι μέχρι τώρα ενέργειες για το εν λόγω θέμα, είναι γεγονός πως δεν είχαν ευμενή κατάληξη. Η ελπίδα όμως πεθαίνει τελευταία, γι' αυτό ελπίζουμε αυτή τη φορά το αποτέλεσμα να είναι θετικό και το έργο να πάρει επιτέλους το δρόμο για αποκατάσταση.

ΠΕΡΑΤΩΘΗΚΑΝ ΟΙ ΕΡΓΑΣΙΕΣ ΣΤΗΝ ΚΑΖΑΡΜΑ

Σύντομα η επανεγκατάσταση των Δημ. Υπηρεσιών

Ολοκληρώθηκαν επιτέλους οι εργασίες συντήρησης και επισκευών στο κτήριο Διοικητηρίου (Καζάρμας) και σύντομα θα διατεθεί και πάλι για στέγηση των υπηρεσιών του Δημοσίου. Όπως είναι γνωστό, οι εργασίες διεκόπησαν επί μακρόν, λόγω έλλειψης πιστώσεων, με συνέπεια την καθυστέρηση αποπεράτωσης του έργου, η οποία συνετελέσθη πολύ πέραν των προβλεπομένων χρονικών ορίων.



Το κτήριο, πέρα από τη συντήρηση και τις αναγκαίες επισκευές υπέστη και τροποποιήσεις στην εσωτερική του διαρρύθμιση, ώστε οι χώροι του να είναι πιο λειτουργικοί και οι συνθήκες εργασίας ανετώτερες.

Στο κτήριο, του οποίου την επισκευή ανέλαβε το Τεχνικό Γραφείο του Πολιτ. Μηχανικού Δημήτρη Μυλωνά από την Κω, θα στεγαστούν και πάλι οι Αστυνομικές και Λιμενικές Αρχές και το Τελωνείο, ενώ προς διάθεση παραμένει ο χώρος του πρώην Ταχυδρομείου, του οποίου η υπηρεσία όπως είναι γνωστό, έχει μεταστεγαστεί.

Η ΣΤΕΡΕΩΣΗ ΤΟΥ «ΟΞΟΥ»

Αναμένεται έγκριση για δημοπράτηση του έργου

Στα γρανάζια της γραφειοκρατίας έχουν κολλήσει οι διαδικασίες έγκρισης, της δημοπράτησης του έργου στήριξης του Οξού της Παναγιάς. Όπως κι άλλη φορά γράψαμε τόσο η μελέτη του έργου, που συντάχτηκε από το Πανεπιστήμιο Αθηνών, όσο και η προβλεπόμενη περιβαλλοντική μελέτη έχουν εγκριθεί από τις αρμόδιες υπηρεσίες, ενώ έχει εξασφαλιστεί και η απαιτούμενη πίστωση 411.000 ευρώ. Εκείνο που υπολείπεται είναι η από καιρό αναμενόμενη έγκριση από τις Τεχνικές Υπηρεσίες της Περιφέρειας, προκειμένου να γίνει η δημοπράτηση του έργου.



Πρόκειται για έργο σοβαρό, υψηλής προτεραιότητας, αφού στοχεύει αφ' ενός μεν στη στήριξη των εγκαταστάσεων του μοναστηριού της Σπηλιανής και αφ' ετέρου στην αντιμετώπιση των κατολισθήσεων, που εγκυμονούν σοβαρό κίνδυνο για τη ζωή των διακινουμένων στην περιοχή.

Τόσο η θέση όσο και η φύση του έργου δεν ευνοούν την εκτέλεσή του σε περιόδους δυσμενών καιρικών συνθηκών, και ο λόγος αυτός επιβάλλει την επίσπευση των διαδικασιών και την ταχεία διεκπεραίωση τους, ώστε το έργο να έχει ολοκληρωθεί πριν από τη νέα χειμερινή περίοδο. Και αυτό ως το λάβουν υπόψη τους οι αρμόδιοι της Περιφέρειας.

ΚΡΟΥΑΖΙΕΡΟΠΛΟΙΑ ΤΗΣ LOUIS CRUISE ΣΤΗ ΝΙΣΥΡΟ;

Μετά από πρόταση του Γ. Νικητιάδη

Την ένταξη της Νίσυρου στα προγράμματα της ναυτιλιακής εταιρείας Louis Cruise και την προσέγγιση κρουαζιερόπλοιων στη Νίσυρο, ζήτησε ο Υφυπουργός Τουρισμού Γιώργος Νικητιάδης από τον εκτελεστικό Πρόεδρο της Εταιρείας Κωστάκη Λοίζο κατά την πρόσφατη συνάντησή τους.

Οκ. Νικητιάδης ενημέρωσε τον κ. Λοίζο για τον πλούτο των αρχαιολογικών ευρημάτων, για την μαγεία και την ιδιαιτερότητα του ηφαιστειού, για τα ενδιαφέροντα λοιπά αξιοθέατα, που έχει να προσφέρει η Νίσυρος, η οποία παράλληλα θα ενισχύσει την προσπάθεια για την τουριστική της ανάπτυξη.

Η πρόταση αντιμετωπίστηκε θετικά από τον Πρόεδρο της Εταιρείας και αποφασίστηκε όπως μεταβεί ειδικό κλιμάκιο στη Νίσυρο για επιτόπια εξέταση των προσφερομένων συνθηκών και προϋποθέσεων, προκειμένου να ληφθούν οριστικές αποφάσεις.

ΑΠΟ ΤΟΝ ΕΠΙΤΑΦΙΟ ΤΗΣ «ΠΟΤΑΜΗΤΙΣΣΑΣ» (Φωτό Αρχείου)



Το στόλισμα του Επιταφίου.



Τα Εγκώμια.



Η περιφορά του Επιταφίου.